



COMUNE DI BOLOGNA  
QUARTIERE SARAGOZZA

**Anno scolastico 2010/11**



**CONTRIBUTO PER L'ACQUISTO DEI LIBRI PER GLI ALLIEVI  
DELLE SCUOLE SECONDARIE DI PRIMO E SECONDO GRADO**

Anche per quest'anno scolastico sarà possibile **presentare una domanda per ottenere un aiuto economico, dopo aver acquistato i libri richiesti dalla scuola.**

Per riuscire ad avere questo contributo occorre :

1. che il valore **ISEE** della famiglia dello studente sia **uguale o inferiore a 10.632,94 euro calcolato con riferimento ai redditi dell'anno 2009**;

L'ISEE (indicatore della situazione economica equivalente) è un numero che riassume l'intera situazione economica di un nucleo familiare e per ottenerlo occorre rivolgersi ad un CAAF (Centro Autorizzato di Assistenza Fiscale).

**ATTENZIONE:**

Se si è già ottenuto un ISEE bisogna essere certi che si riferisca ai redditi prodotti nell'anno 2009; **INOLTRE**, anche se non si è in possesso di **NESSUN** reddito, **bisogna comunque andare ad un CAAF che, in questi casi, rilascerà un ISEE riferito all'anno 2009 uguale a zero.**

2. che la domanda sia compilata sull'apposito **modulo che si trova alla segreteria della scuola frequentata**;
3. che il modulo compilato venga consegnato alla stessa segreteria entro e non oltre il **10 NOVEMBRE 2010**;

Il modulo di domanda deve essere compilato in ogni sua parte, non deve mancare soprattutto oltre al cognome, al nome e all'indirizzo del genitore e dello studente:

- il valore ISEE e la data in cui il CAAF lo ha rilasciato;

- la cifra che si è spesa per comprare i libri.

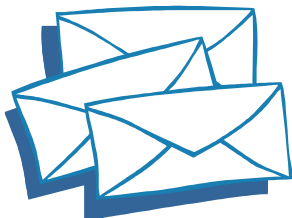
Per avere diritto a questo contributo **non è richiesto nessun merito scolastico, bisogna però :**

- **rispettare i tempi stabiliti per presentare la domanda;**
- **richiedere il rimborso solo per l'acquisto dei libri che ha richiesto la scuola** (non vanno aggiunti i costi per materiale scolastico come quaderni, penne, pennarelli,.....).

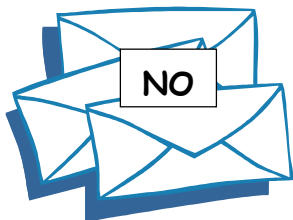
**E' necessario conservare la documentazione** della spesa sostenuta per l'acquisto dei libri (scontrini, fatture, ecc...) perché l'Amministrazione Comunale potrà effettuare dei controlli su quanto viene dichiarato nel modulo di domanda.

Le domande presentate dopo il 10 novembre 2010 non potranno essere accolte.

I tempi per avere una risposta sono molto lunghi, anche perché i finanziamenti dipendono dalla Provincia e dalla Regione, ma il Quartiere al termine dell'istruttoria **scriverà comunque a tutti i richiedenti:**



chi risulterà escluso riceverà una lettera raccomandata in cui verrà specificato il motivo dell'esclusione;



chi risulterà idoneo riceverà una lettera nella quale sarà scritto quando, come e dove riscuotere il contributo concesso che potrà anche essere inferiore a quanto richiesto.

SI